

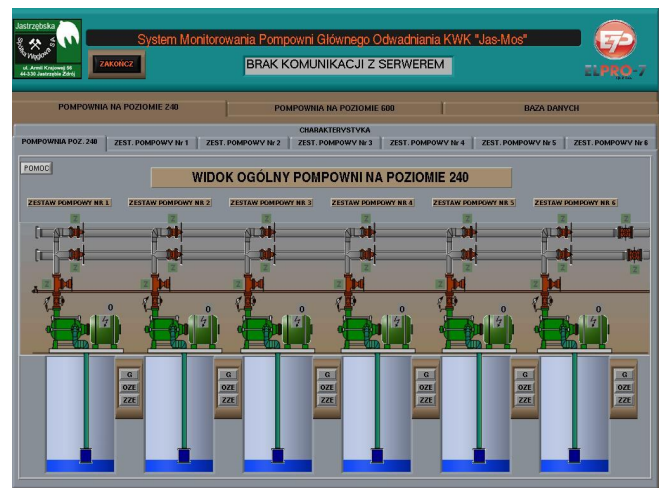
SYSTEM MONITOROWANIA POMPOWNI EP7-SMP

ZASTOSOWANIE

System Monitorowania Pompowni Głębiniowych EP7-SMP przeznaczony jest do wizualizacji procesów zachodzących w układzie sterowania zestawu pompowego. Dane do systemu dostarczane są poprzez modemowy system transmisji MST-1 (transmisja danych w iskrobezpiecznych sieciach teletechnicznych 2 lub 4-przewodowych, pomiędzy interfejsami szeregowymi RS-232 lub RS-422/485 komputerów lub sterowników programowalnych) lub poprzez światłowodowy system transmisji SSTD. W przypadku danych dostarczanych fizycznie interfejsem wymagane jest zainstalowanie serwera OPC w środowisku Windows. Do systemu EP7-SMP w szczególności zalecanie jest podłączanie zestawów ZSZP oraz zestawów TSG i SPLC. Jedną z opcji jest także współpraca z Bazodanowym Systemem Archiwizacji i Raportowania BSAR. W tym przypadku Wszystkie dane odczytywane są z serwera OPC systemu BSAR a także dostępne są dane archiwalne z bazy SQL. Umożliwia to dostęp do zdarzeń systemu sterowania, występujących alarmów oraz możliwe jest tworzenie okresowych raportów.



System EP7-SMP
zabudowany na KWK „Bielszowice”



System EP7-SMP
zabudowany w KWK „JAS-MOS”

DANE TECHNICZNE

Typ	EP7-SMP
Wyposażenie	komputer typu PC
System Operacyjny	Linux lub Windows XP
Środowisko Aplikacji	Labview 8.0
Komunikacja	Interfejs RS-485 lub Ethernet

ZGODNOŚĆ Z NORMAMI I PRZEPISAMI

EP7-SMP we wszystkich wariantach wykonany jest zgodnie z wymaganiami:

- PN-93-G-50001:2002 - Ochrona pracy. Wyposażenie elektryczne maszyn i urządzeń górniczych Wymagania bezpieczeństwa i ergonomii.
- Dz. U. z 2002r. Nr 139 poz. 1169 - Rozporządzenie Ministra Gospodarki z dnia 28.06.2002 w sprawie bezpieczeństwa i higieny pracy, prowadzenia ruchu oraz specjalistycznego zabezpieczenia przeciwpożarowego w podziemnych zakładach górniczych.

SPOSÓB ZABUDOWY

Szafa Stożąca Serwerowa typu Rack.